



LES ESCALES  
STEINKIS

EN PARTENARIAT AVEC

« Témoins du monde »

VOUS PRESENTE

« **PAYS, PAYSANS, PAYSAGES,**  
LE  
CHAMP DES **POSSIBLES** »

**L'EXPOSITION**





# QUELQUES MOTS...



## QUI SOMMES NOUS ?

L'Association Protestante pour la Valorisation de la Bande Dessinée (APVBD) a pour but de mettre en valeur la bande dessinée chrétienne ou portant des valeurs humaines, appréciées d'un point de vue chrétien.

L'APVBD présente chaque année une exposition, dans le cadre du Festival de BD chrétienne, organisé en off du Festival international de la BD d'ANGOULEME. L'association a à cœur de faire découvrir des œuvres et/ ou des auteurs et de susciter une réflexion autour des thèmes que les BD abordent.



## POURQUOI CETTE EXPO ?

En tant que chrétiens, les protestants croient en l'existence d'un Dieu Créateur. Il a créé toute chose bonne afin que l'Homme puisse s'y épanouir.

Respecter Dieu tient un rôle primordial dans notre foi. Et nous ne pouvons pas prétendre Le respecter sans respecter son œuvre de création, et donc la nature qu'Il nous a confiée. Nous croyons que nous avons un rôle à jouer auprès de nos contemporains, de lanceur d'alerte, avec d'autres, sur l'état de notre terre aujourd'hui.

Et nous croyons que les chrétiens, par leur relation avec Dieu, devraient être des exemples et des moteurs dans le domaine de la préservation de l'environnement.

En présentant cet album cette année, nous voulons porter ce message d'Espérance en un avenir possiblement meilleur.

À l'image de toutes les personnes que vous rencontrerez dans cette Bande Dessinée, changeons pour offrir à nos enfants demain une terre plus belle telle que, nous le croyons, le Créateur l'avait conçue et nous l'avait confiée.



# QUELQUES RECOMMANDATIONS

A stylized illustration of a landscape. In the foreground, there's a river with a sandy bank. To the left, there are green bushes and trees. In the middle ground, a small red bus is driving on a path. The background shows more trees and a light blue sky with a few birds.

Cette exposition a été conçue pour être itinérante et pour profiter au plus grand nombre.

Nous avons essayé de la préparer afin de la rendre la plus lisible pour vous et pour faciliter votre installation.

Merci de bien respecter le rangement, en vérifiant que chaque pochette est bien complète, et les documents soignés.

En cas de soucis merci de nous en faire part afin de procéder à une remise à niveau avant la prochaine mise à disposition.

L'exposition est telle que nous l'avons exposée à Angoulême pour le festival 2024, vous n'êtes pas obligés de tout exposer, à vous de voir selon la place dont vous disposez et selon vos envies.

L'exposition est cohérente avec ses 7 panneaux, merci de bien tous les exposer.

Nous vous remercions de prendre grand soin des différents éléments afin que les personnes suivantes ne soient pas désavantagées.

# **CONTENU ET description de l'exposition**





# INTRODUCTION

## Contenu:

- Panneau A2 sur « Pourquoi cette exposition »
- Fiche Biographique Marie-France Barrier A4
- Fiche Biographique Céline Gandner A4
- Fiche Biographique Marie Jaffredo A4
- 2 petites photos d'illustration

### POURQUOI EXPOSER

#### « PAYS, PAYSANS, PAYSAGES, LE CHAMP DES POSSIBLES »



En tant que chrétiens, les protestants croient en l'existence d'un Dieu Créateur. Il a créé toute chose bonne afin que l'Homme puisse s'y épanouir.

Respecter Dieu tient un rôle primordial dans notre foi. Et nous ne pouvons pas prétendre Le respecter sans respecter son œuvre de création, et donc la nature qu'Il nous a confiée.

Nous croyons que nous avons un rôle à jouer auprès de nos contemporains, de lanceur d'alerte, avec d'autres, sur l'état de notre terre aujourd'hui.

Et nous croyons que les chrétiens, par leur relation avec Dieu, devraient être des exemples et des moteurs dans le domaine de la préservation de l'environnement.

En présentant cet album cette année, nous voulons porter ce message d'Espérance en un avenir possiblement meilleur.

À l'image de toutes les personnes que vous rencontrerez dans cette Bande Dessinée, changeons pour offrir à nos enfants demain une terre plus belle telle que, nous le croyons, le Créateur l'avait conçue et nous l'avait confiée.

SAVY  
STEWARDS

« Pour préserver l'environnement, il faut que nous soyons tous impliqués. »



Repro A4 Biographie MFB



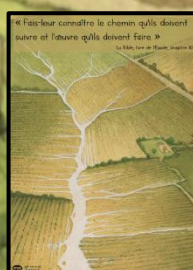
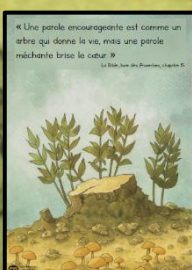
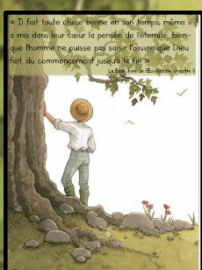
Repro A4 Biographie CG



Repro A4 Biographie MJ



Panneau A2



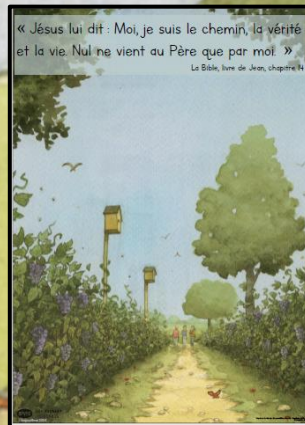
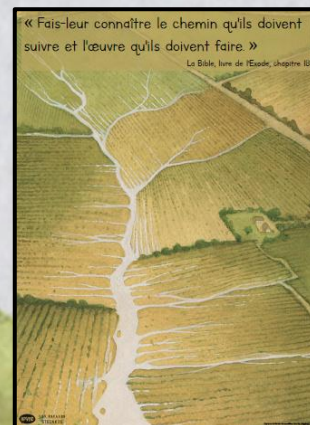
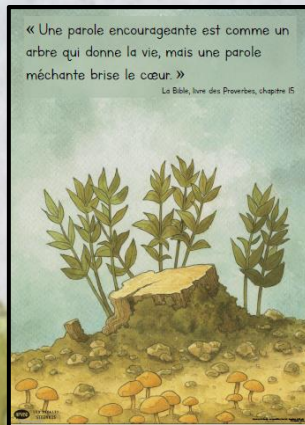
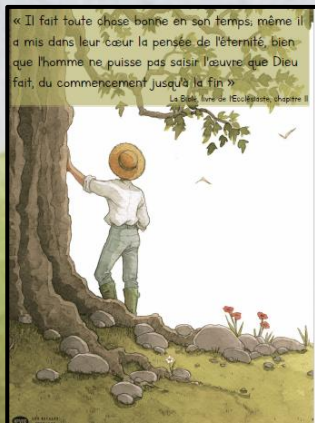
5 affiches versets en A2 et une affiche Vache en A2



# LES « À COTÉ »

## Contenu:

- 5 affiches Versets en 50x70cm
- 1 affiche Vache en 50x70 cm
- 2 affiches paysages en A2 (composées de 2 A3 collées ensembles)
- 1 frise « arbres »



5 affiches versets en 50x70 et une affiche Vache en 50x70



1 frise arbres

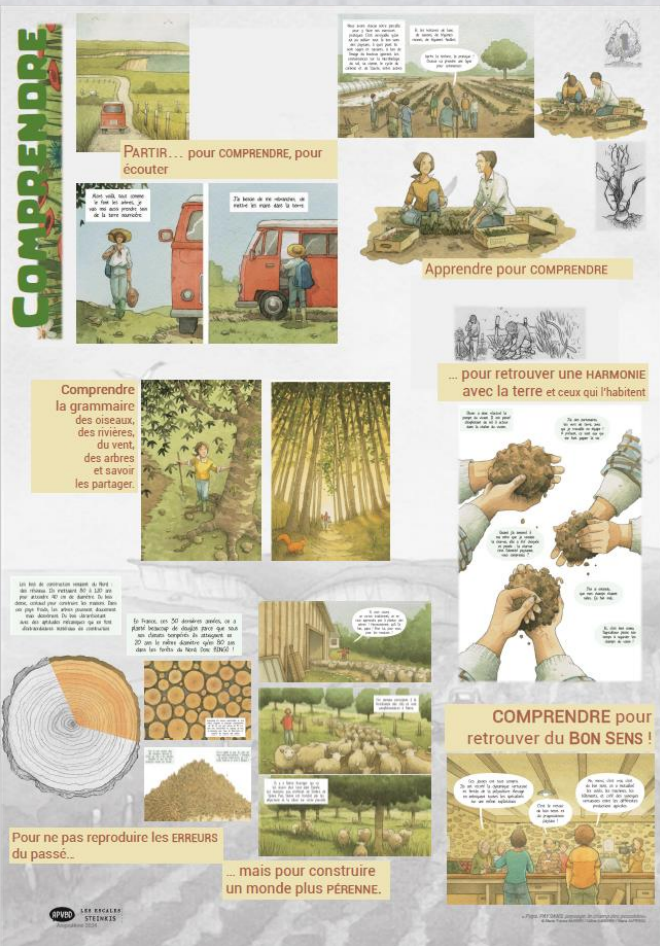
2 affiches en A2 composées de 2 A3 collés



# IlOT 1: Comprendre

## Contenu:

- 1 panneau imprimé sur bâche avec œillets de 70x100cm
- Repro A4 couleur avec texte p. 54
- Repro A4 couleur sans texte p. 54
- Repro A4 crayonné storyboard caméra
- Repro A4 couleur avec texte p. 21
- Repro A3 couleur sans texte p. 54



Panneau Bâche 70cm / 100 cm



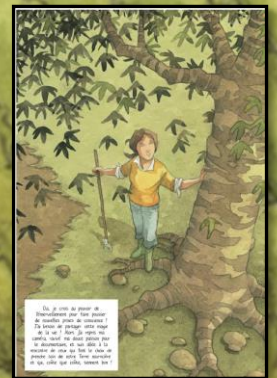
Repro A4 couleur p 54 avec texte



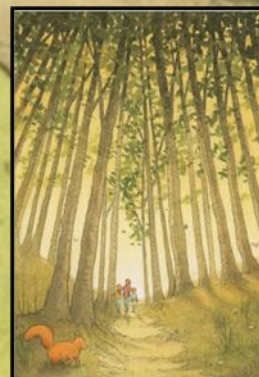
Repro A4 couleur sans texte p54



Repro A4 Storyboard camera



Repro A4 couleur p 21 avec texte



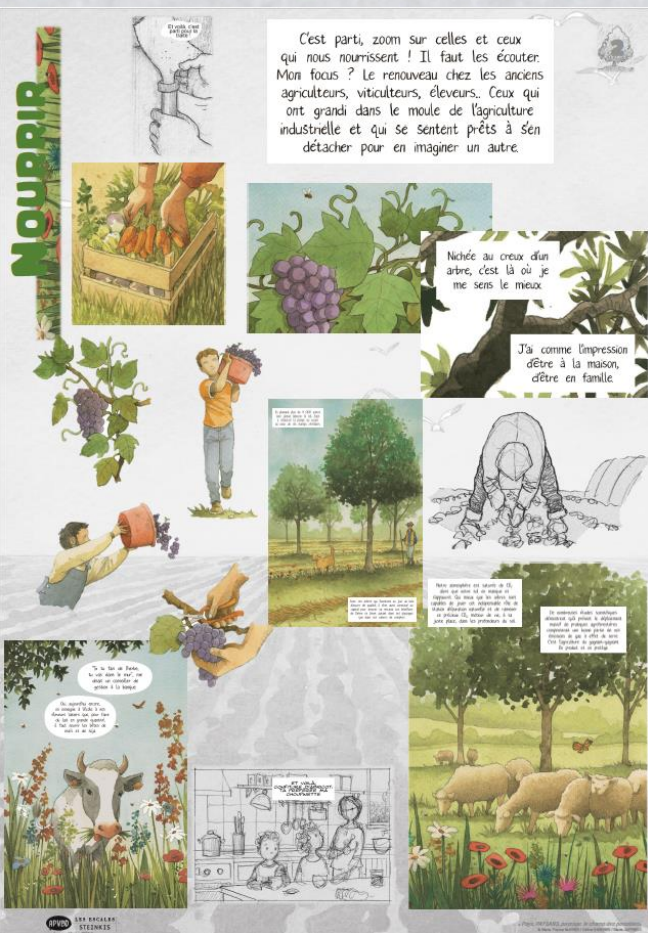
Repro A3 couleur sans texte p54



## IlOT 2: NOURRIr

## Contenu:

- 1 panneau imprimé sur bâche avec œillets de 70x100cm
- Repro A3 couleur sans texte p. 36
- Repro A3 couleur sans texte p. 95
- Repro A4 couleur avec texte p. 46



Repro A3 couleur p 36



Repro A3 couleur sans texte p.95



Repro A4 p. 46 avec texte

### Panneau Bâche 70cm / 100 cm



# IlOT 3: AdmIRER

## Contenu:

- 1 panneau imprimé sur bâche avec œillets de 70x100cm
- Repro A4 couleur avec texte p. 97
- Repro A4 couleur sans texte p. 112
- Repro A4 couleur et texte p. 98
- Repro A4 couleur sans texte p. 96
- Repro A p 108 109 storyboard



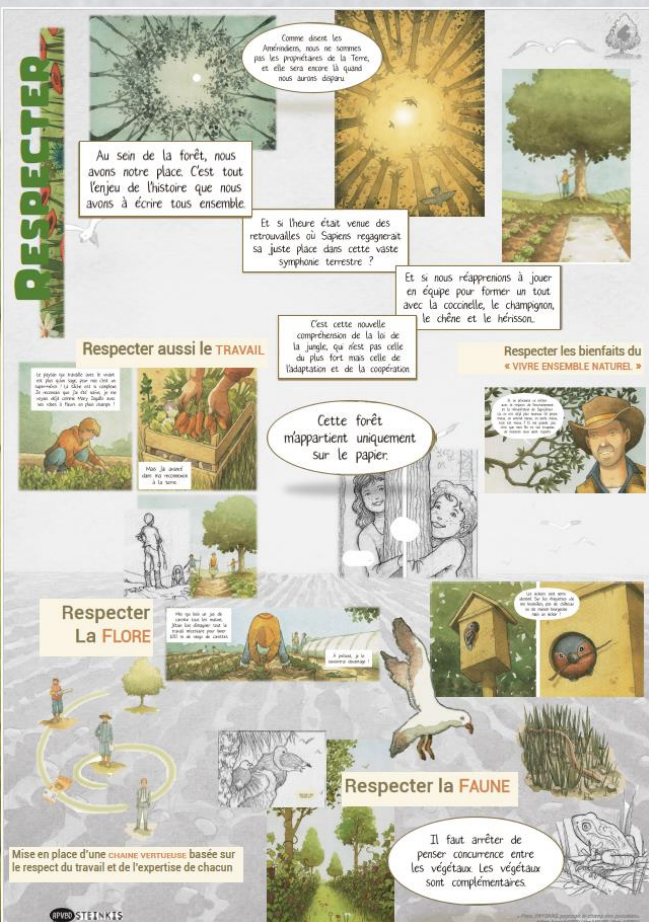
Panneau Bâche 70cm / 100 cm



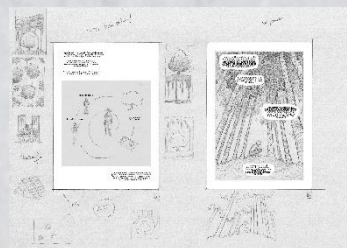
# IlOT 4: RESPECTER

## Contenu:

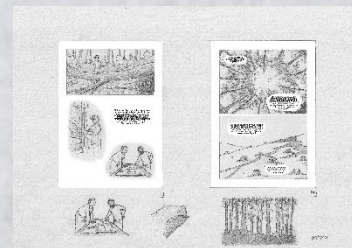
- 1 panneau imprimé sur bâche avec œillets de 70x100cm
- Repro A2 storyboard p. 58 59
- Repro A3 storyboard p. 60 61
- Repro A3 couleur sans texte p. 56
- Repro A4 p. 74 couleur sans texte
- Repro A4 p. 78 couleur sans texte



Panneau Bâche 70cm / 100 cm



Repro A2 story-board p 58 59



Repro A3 story-board p 60 61



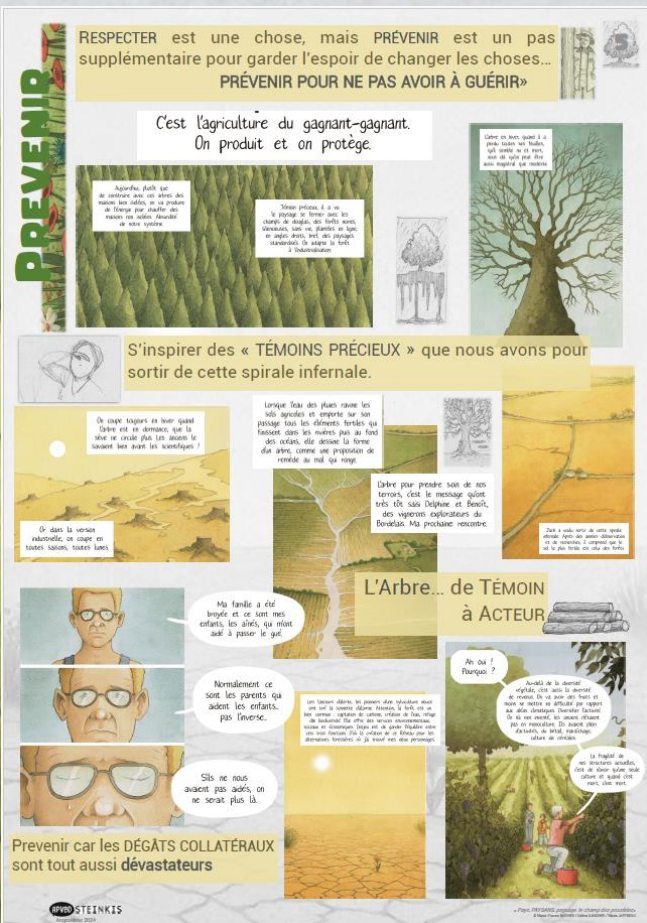
Repro A3p. 56 sans texte



# IlOT 5: PRÉVENIR

## Contenu:

- 1 panneau imprimé sur bâche avec œillets de 70x100cm
- Annexe panneau bâche prévenir Bis A3
- Repro A3 couleur sans texte p. 76
- Repro A3 couleur sans texte p. 57
- Repro A3 couleur sans texte p. 8
- Repro A4 p. 74 couleur sans texte
- Repro A4 p. 78 couleur sans texte



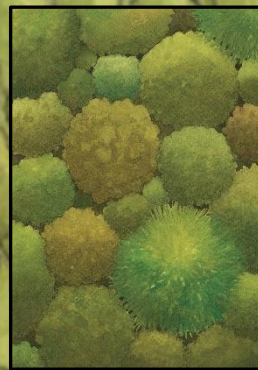
Panneau Bâche 70cm / 100 cm



Annexe prévenir BIS en A3



Repro A3 couleur sans texte p 76



Repro A4 p. 57 sans texte



Repro A3 p. 8 sans texte



Repro A4 p. 78 sans texte



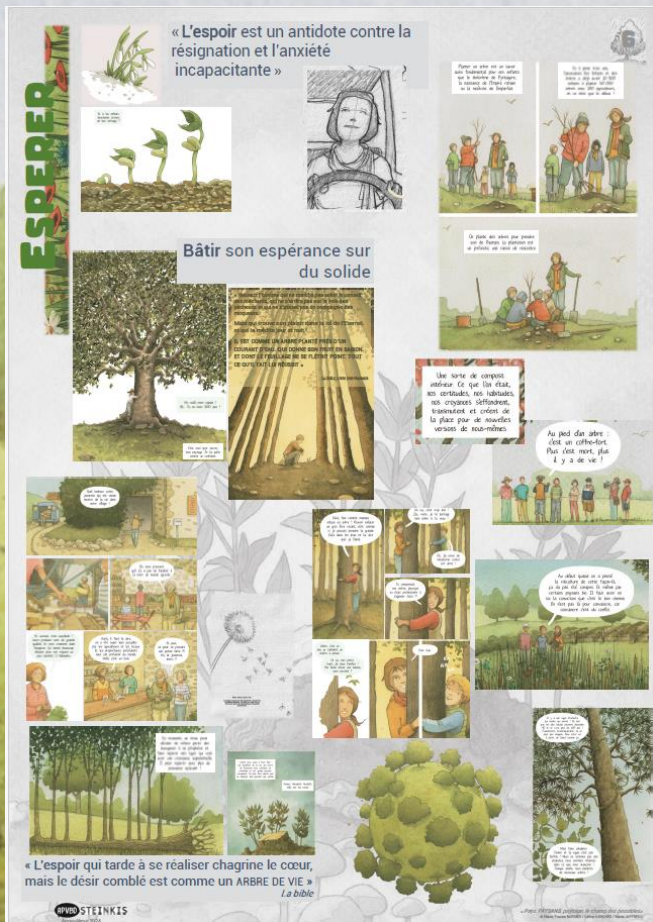
Repro A4 p. 74 sans texte



# Ilot 6: ESPÉRER

## Contenu:

- 1 panneau imprimé sur bâche avec œillets de 70x100cm
- Repro A3 p. 9 couleur sans texte
- Repro A3 p. 21 couleur sans texte



Panneau Bâche 70cm / 100 cm



Repro A3 p. 9 couleur sans texte



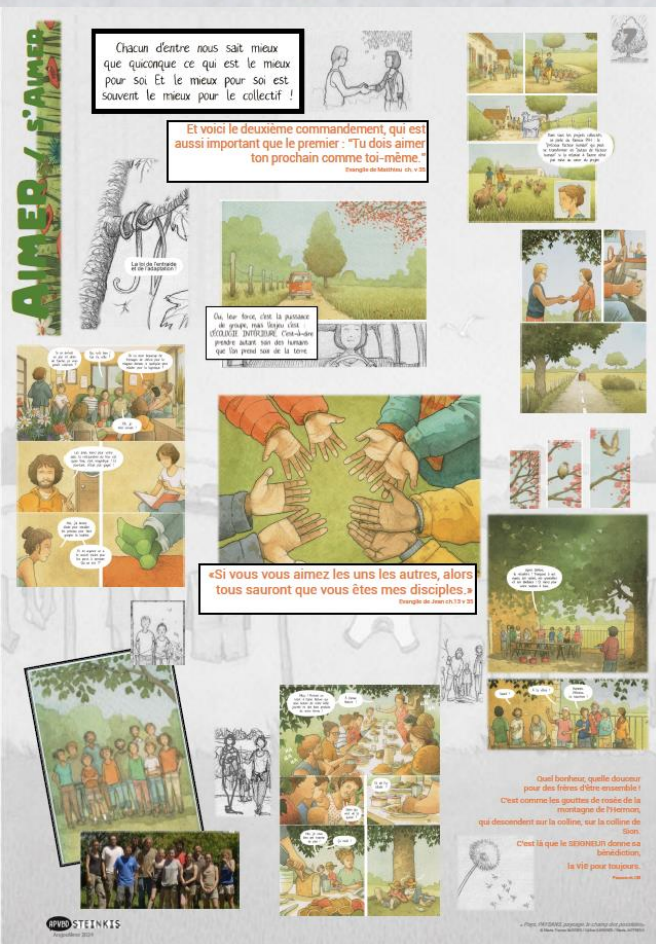
Repro A3 p. 21 couleur sans texte



# IlOT 7: AIMER / S'AIMER

## Contenu:

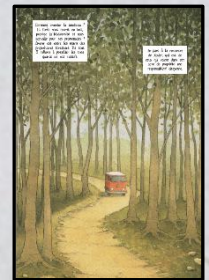
- 1 panneau imprimé sur bâche avec œillets de 70x100cm
- Repro A4 storyboard p. 107
- Repro A4 p. 70 couleur et texte
- Repro A3 p. 94 couleur et texte
- Repro A3 p. 109 couleur et texte



Panneau Bâche 70cm / 100 cm



Repro A4 story-board p 107



Repro A4 couleur et texte p 70



Repro A3 p. 94 texte et couleur



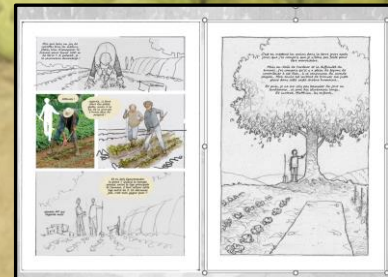
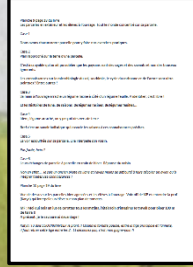
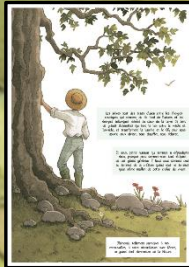
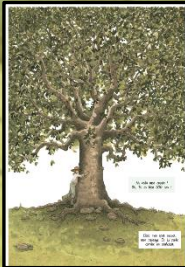
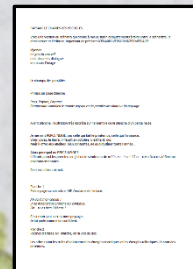
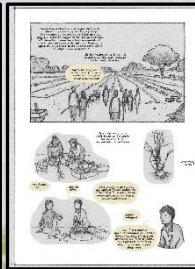
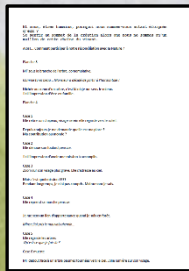
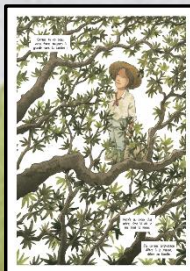
Repro A3 p. 109 texte et couleur



# ILLOT TECHNIQUE: « LE MAKING OF »

## Contenu:

- Repro A4 p. 9
- Repro A4 p. 10
- Repro A4 p. 17
- Repro A4 p.17 story board
- Repro A4 p. 12
- 5 pages de storyboard
- Repro page de scenario
- Repro A4 p. 11
- Repro page de scenario
- Repro page de scenario





# MERCI...

de faire vivre cette exposition et avec elle le message d'espoir que notre belle création n'est pas encore perdue et que notre devoir en tant qu'enfants de Dieu c'est de nous engager pour la protéger



ENVIE DE NOUS SOUTENIR PAR UN DON :

**APVBD** – *Association Protestante pour la Valorisation de la Bande Dessinée*  
224 rue de Périgueux – 16000 Angoulême

Crédit Mutuel du Sud-Ouest

IBAN = FR76 1558 9165 03077508 7374 014

BIC = CMBRFR2BARK

